



■ ENTRAINEMENT PAR MOTEUR ÉLECTRIQUE  
■ INSTALLATION FIXE



Trémie hydraulique  
d'alimentation en option



HM 4-300 EM   HM 6-300 EM   HM 5-400 EM   HM 6-400 EM   HM 8-400 EM

		4	6	5	6	8
Nombre de couteaux		4	6	5	6	8
	Dimensions de l'ouverture d'alimentation					
	haut.	300 mm	300 mm	400 mm	400 mm	400 mm
	larg.	370 mm	539 mm	451 mm	539 mm	708 mm
Hauteur de transport		2 422 mm	2 422 mm	2 422 mm	2 422 mm	2 422 mm
Largeur de transport		2 265 mm	2 265 mm	2 265 mm	2 265 mm	2 265 mm
Longueur totale		3 700 mm	3 700 mm	3 700 mm	3 700 mm	3 700 mm
Hauteur max. goulotte		3 310 mm	3 310 mm	3 310 mm	3 310 mm	3 310 mm
Poids (avec moteur électrique)		env. 2 150 kg	env. 2 420 kg	3 110 kg	3 340 kg	3 760 kg
Moteur électrique		45 / 55 kW	45 / 55 kW	55 / 75 kW	55 / 75 kW	55 / 75 kW

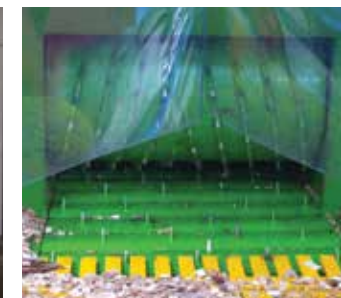
+ POINTS FORTS  
TECHNOLOGIQUES



Armoire de commande  
avec montage en étoile-triangle.



Moteur électrique 45 kW,  
55 kW ou 75 kW  
1500 tr/min avec entraînement  
par courroie.



Système d'alimentation puissant  
à vitesse réglable. (rouleau et  
tapis ameneur en acier à dents  
d'entraînement soudées).



Tourelle orientable à 380°  
et casquette d'éjection  
réglable.

■ DONNÉES TECHNIQUES  
& ÉQUIPEMENTS

RÉGIME :	max. 750 tr/min
ALIMENTATION :	<ul style="list-style-type: none"> <li>. un rouleau ameneur avec dents en acier (Ø 380 mm)</li> <li>. un tapis ameneur 600 mm de long</li> <li>. table d'alimentation 900 mm de long</li> </ul>
GRILLE :	25 / 25 mm, 35 / 40 mm (standard), 50 / 50 mm, 60 / 60 mm
ROTOR :	Ø 450 mm ou Ø 500 mm avec couteaux à changement rapide
MOTEUR INTÉGRÉ :	<ul style="list-style-type: none"> <li>. moteur électrique 45 kW / 1 500 tr/min</li> <li>. entraînement par courroie</li> <li>. armoire de commande avec montage en étoile-triangle</li> <li>. poids avec cadre : 625 kg</li> <li>. raccordement par le maître d'ouvrage conformément à la norme DIN-VDE</li> </ul>
	<ul style="list-style-type: none"> <li>. moteur électrique 55 kW / 1 500 tr/min</li> <li>. entraînement par courroie</li> <li>. armoire de commande avec montage en étoile-triangle</li> <li>. poids avec cadre : 680 kg</li> <li>. raccordement par le maître d'ouvrage conformément à la norme DIN-VDE</li> </ul>
	<ul style="list-style-type: none"> <li>. moteur électrique 75 kW / 1 500 tr/min</li> <li>. entraînement par courroie</li> <li>. armoire de commande avec montage en étoile-triangle</li> <li>. poids avec cadre : 810 kg</li> <li>. raccordement par le maître d'ouvrage conformément à la norme DIN-VDE</li> </ul>
VOLANT D'INERTIE :	<ul style="list-style-type: none"> <li>. HM 4-300 EM, HM 6-300 EM : Ø 1 120 mm, 60 mm d'épaisseur, 130 kg</li> <li>. HM 5-400 EM, HM 6-400 EM, HM 8-400 EM : Ø 1 370 mm, 60/90 mm d'épaisseur, 300 / 470 kg</li> </ul>
ÉJECTION :	<ul style="list-style-type: none"> <li>. cheminée orientable à 330° assistée par amortisseur</li> <li>. casquette orientable</li> </ul>
SYSTÈME DE COMMANDE NO-STRESS :	<ul style="list-style-type: none"> <li>. régulation automatique de l'alimentation, réglable en continu</li> <li>. deux compteurs horaires qui enregistrent les durées de fonctionnement quotidiennes et totales</li> <li>. vitesse du tapis d'alimentation réglable en continu</li> </ul>